

Be in the

# KNOW about Storm and Floods



## ARE YOU PREPARED?

Floods are one of the most common natural disasters causing more damage and loss of life than any other weather event. Parts of San Luis Obispo County are also at risk of flooding due to a levee break or dam failure.

It is important to know the hazards that can affect your home, workplace and children's schools. Get informed about the alert and notification systems that may be used to alert you, and know what actions to take when an evacuation is ordered.

Knowledge is power!  
Visit [PrepareSLO.org](http://PrepareSLO.org) to learn more.

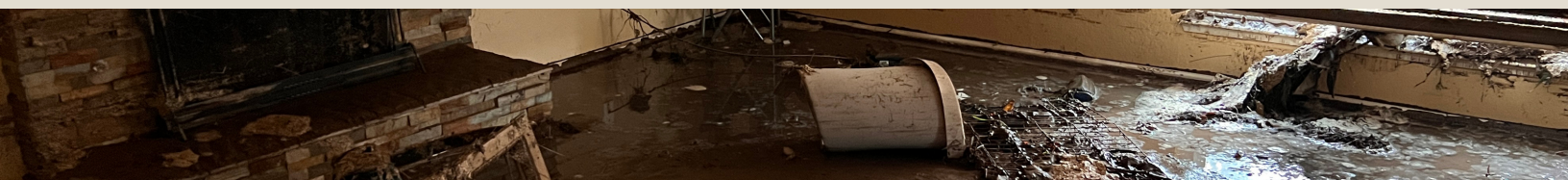


## BEFORE A STORM OR FLOOD

- Create a family plan and discuss how you will communicate during an emergency.
- Make a "Grab and Go" bag in case you need to evacuate. Keep identification, insurance cards, cash, and contact phone numbers with you.
- Identify a safe place to go for your family and pets.
- Charge phones and ensure your vehicle has fuel.

## DURING A STORM OR FLOOD

- Listen to instructions from public officials broadcast on local TV / radio and alert and notification systems such as Wireless Emergency Alerts and Reverse 911.
- Pay attention to **Evacuation Warnings** and **Orders**, know the difference.
- **Don't drive** through flooded areas, creek crossings or road closures. Even a few inches of moving water can be dangerous.



Visit [ReadySLO.org](http://ReadySLO.org) for more preparedness information



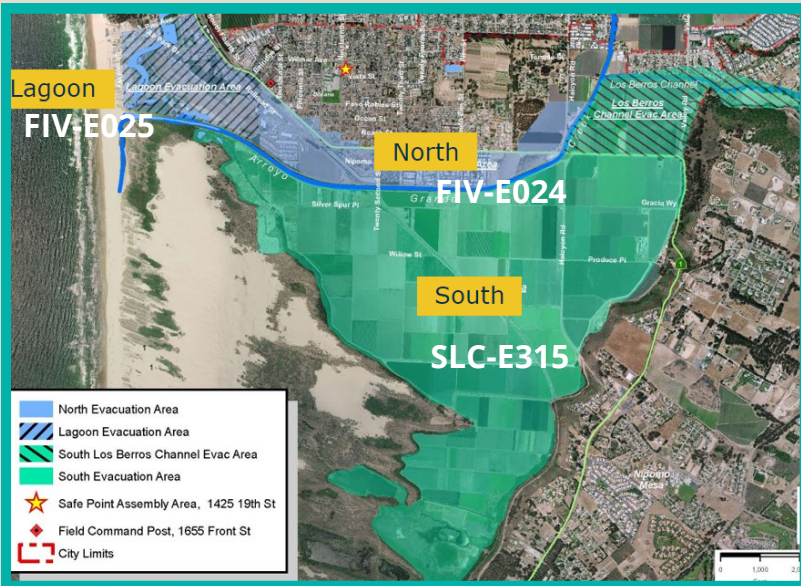
Be in the

# KNOW about

# EVACUATIONS



## ARROYO GRANDE CREEK LEVEE FLOOD EVACUATION AREAS



## DO YOU KNOW YOUR EVACUATION ZONE?

San Luis Obispo County is divided into pre-established evacuation zones. These zones help the public more easily identify if they are in an area under an Evacuation Warning, Evacuation Order or Shelter in Place. Find your zone at [www.ReadySLO.org/evaczone](http://www.ReadySLO.org/evaczone).

Note: These evacuation zones are different than the Protective Action Zones (PAZs) established for emergencies at the Diablo Canyon Power Plant. The PAZs would still be used during a nuclear power plant emergency.

## EVACUATION WARNING

- **PREPARE TO LEAVE** - An Evacuation Warning is issued to alert community members of a potential threat to life and property from an emergency incident.
- Gather your family, pets, and emergency supply kit.
- If you know you won't be able to evacuate quickly, consider leaving when an evacuation warning is issued.

## EVACUATION ORDER

- **LEAVE NOW** - An Evacuation Order is issued to move community members out of an area due to an immediate threat to life and property from an emergency incident.
- Load your family, pets, and emergency supply kit.
- Take essential documents and records.

**The Oceano Community Center (1425 19th St, Oceano) is a designated Safe Point / Temporary Evacuation Point.**

## SHELTER IN PLACE

- **STAY INSIDE** - An order to Shelter In Place is issued to direct community members to stay inside their current location if a situation does not allow for evacuation or when evacuation could cause high potential for loss of life.
- If you are outside, get inside.
- Stay tuned for any emergency information.



Call Us! 805-781-5678



Visit Us! [www.ReadySLO.org](http://www.ReadySLO.org)

Follow us!





# Informate

acerca de

## Tormentas e inundaciones



### ¿Estas Preparado?

Las inundaciones son uno de los desastres naturales más comunes y causan más daños y pérdidas de vidas que cualquier otro fenómeno meteorológico. Partes del Condado de San Luis Obispo corren riesgo de inundaciones debido a la falla de diques o presas. Es importante conocer los peligros que pueden afectar a su hogar, lugar de trabajo y escuelas de sus hijos. Infórmese sobre los sistemas de alerta y notificaciones disponibles que puede utilizar para informarse y saber que hacer durante una orden de evacuación.

**! El Conocimiento es Poder!**  
Visite [PrepareSLO.org](http://PrepareSLO.org) para aprender más.

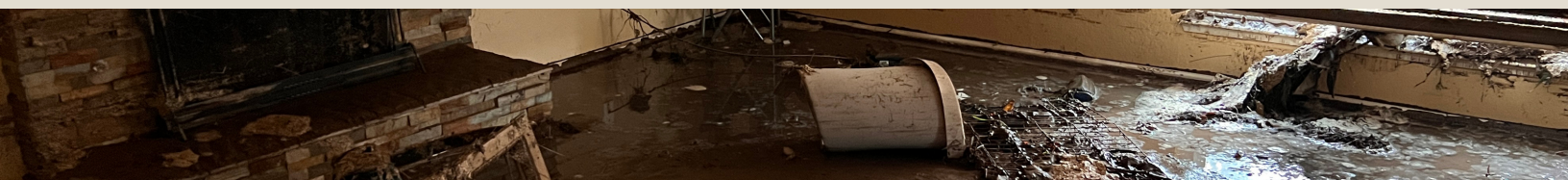


### ANTES DE UNA TORMENTA O INUNDACIÓN

- Cree un plan familiar y planifique detalles de comunicación durante una emergencia.
- Tenga lista una bolsa de emergencia "Bolsa Go" en caso de que necesite evacuar. Lleve consigo identificación, tarjetas de seguro, dinero en efectivo y números de teléfono.
- Identifique un lugar seguro para su familia y sus mascotas al que puedan acudir.
- Cargue los teléfonos y asegúrese de que su vehículo tenga gasolina.

### DURANTE UNA TORMENTA O INUNDACIÓN

- Escuche instrucciones oficiales transmitidas por televisión o radio local y sistemas de alerta y notificación como Alertas de Emergencia Móvil y 911 Inverso.
- Preste atención a las Advertencias y Órdenes de Evacuación, y conozca la diferencia.
- No maneje por áreas inundadas, cruces de arroyos o cierres de carreteras. Pocos centímetros de agua pueden ser peligrosas.



Visite [ReadySLO.org](http://ReadySLO.org) para más information



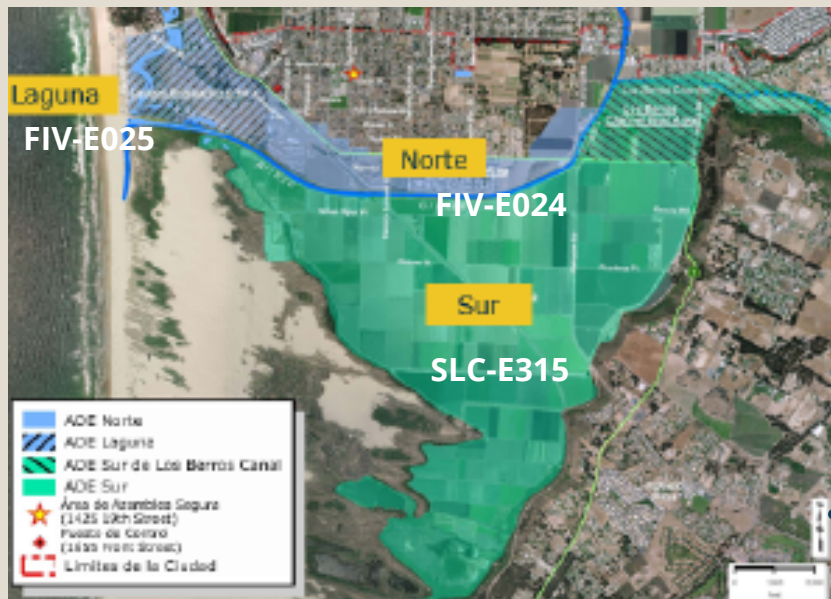
# Informate

acerca de

## Evacuaciones



### DIQUE DE ARROYO GRANDE ÁREAS DE EVACUACIÓN (ADE) POR INUNDACIONES



### ¿CONOCES TU ZONA DE EVACUACIÓN?

El condado de San Luis Obispo está dividido en zonas de evacuación preestablecidas. Estas zonas ayudan al público a identificar más fácilmente si se encuentran en un área sujeta a una Advertencia de Evacuación, una Orden de Evacuación o refugio en su lugar. Encuentra tu zona en [www.ReadySLO.org/](http://www.ReadySLO.org/)

Nota: Estas zonas de evacuación son diferentes a las Zonas de Acción Protectora (PAZ) establecidas para emergencias en la Planta de Energía de Diablo Canyon. Las zonas PAZ seguirían usándose durante una emergencia de la planta de energía nuclear.

### Advertencia de Evacuación

- **PREPÁRESE PARA SALIR:** se emite una advertencia de evacuación para alertar a los miembros de la comunidad de una potencial amenaza de vida y de propiedad debido a un incidente de emergencia.
- Reúna a su familia, mascotas y botiquín de emergencia.
- Si sabe que no podrá evacuar rápidamente, considere irse cuando se emita una advertencia de evacuación.

### Orden de Evacuación

- **EVACUE AHORA** - Durante un incidente de emergencia se emite una orden de evacuación a miembros de la comunidad de cierta área debido a una amenaza inmediata de vida y de propiedad.
- Llevese a su familia, mascotas y botiquín de emergencia.
- Lleve sus documentos y registros importantes.

**El Centro Comunitario de Oceano (1425 19th St, Oceano) es designado como un Punto Seguro/Punto de Evacuación Temporal**

### REFÚGIESE EN SU LUGAR

- **Permanezca Adentro** - Se emitirá una orden de Refugio en su Lugar para que los miembros de la comunidad permanezcan dentro de su ubicación actual si su situación no les permite evacuar o cuando la evacuación podría causar un alta pérdida de vidas.
- Si está afuera, refugiese adentro.
- Manténgase atento a toda información de emergencia



Llámanos! 805-781-5678



Visítanos! [www.ReadySLO.org](http://www.ReadySLO.org)

! Síguenos!

